

2026. JR East

GENICHI

BRAND GUIDE



GENICHI BRAND GUIDELINE

INTRODUCTION

01

01. BRAND MESSAGE 02

02. VISION, MISSION & PURPOSE 03~05

03. BRAND PERSONALITY 06~09

04. LOGO CONCEPT 10

05. LOGO REGULATIONS 11~17

06. COLOR 18~21

07. TYPOGRAPHY 22~23



GENICHI
BRAND MESSAGE

ゲンバ発、 セカイ行き。

現場で生まれたアイデアが、世界へとつながり、未来を創り出す原動力に。
未来を共に描く、わたしたちの開発。



GENICHI

VISION, MISSION & PURPOSE

“

革新的な技術とアイデアで鉄道業界の常識を覆し、
新たな価値を創造し続けることを約束します。

私たちは、現場の発想で社会全体に
イノベーションをもたらすために存在します。
現場発の革新で、世界をリードするブランドで
あり続けるため、新しい技術や
アイデアがもたらす価値を提供し続けます。





GENICHI

VISION, MISSION & PURPOSE



私たちが創造する「ゲンバ」は
経験と知識の積み重ねが形となる場所。
「現場第一線における技術開発」の開発品は
JR東日本という広大なフィールドで直面する課題に
応えるために生まれたもの。
現場のリアルな声を反映し
そこでのニーズに応えることで
鉄道を越えてさまざまな場面で活躍しています。
私たちは、GENICHIを通じて新たな「ゲンバ」を創造し
現場の課題解決を支えています。



GENICHI

VISION, MISSION & PURPOSE



私たちの「セカイ」とは
鉄道という枠を超えて
技術と製品がさまざまなフィールドや時代の課題に
活用される未来です。
現場の課題解決に特化して設計された GENICHI は
その柔軟性と適応力によって
新しいフィールドに向けて進化し続けています。
鉄道業界だけでなく、幅広い領域に広がり
社会のニーズに応え続ける「セカイ」を
築いていく思いが込められています。



GENICHI
BRAND PERSONALITY

GENICHI

GENICHIが持つ「性格」、
GENICHIらしさ。



01.

信頼

現場の知恵で築く
信頼の技術



02.

専門性

現場のリアルに立ち向かう
確かな力



03.

創造力

現場の課題に応える
新たな発想



GENICHI
LOGO CONCEPT



GENICHI

未来を切り開く、技術の結晶

「工具（スパナ）の力強さ」と「星が導く未来への道」を融合し、技術開発の無限の可能性を表現したロゴです。

放射状に重なり合う「工具（スパナ）」は、「結晶」のように成長し続ける組織を象徴しており、

新たな技術を生み出すイノベーションの源泉を表しています。

中央の「星」は、技術開発が目指す高みと未来への道しるべです。

「現場第一線における技術開発」を通じて、未来を創造していくという決意を込めてデザインされました。



GENICHI
LOGO REGULATIONS





GENICHI LOGO - VARIATIONS 1

● 基本系のロゴ

基本系ロゴは右記です。

利用されているグラデーションおよび色は
変更不可です。

● 1色カラーのロゴ

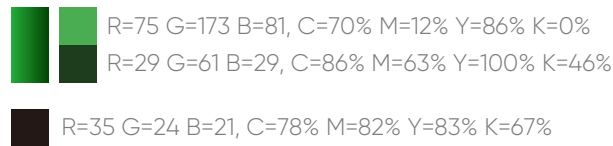
単色カラーのロゴは右記です。

ロゴの印象が損なわれないよう、背景色
カラーおよびロゴのカラーを選択してご
利用ください。

● 基本系ロゴ



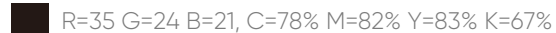
<グラデーションカラー>



● 単色<クロ> ポジティブ



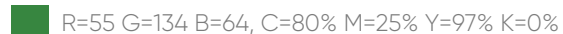
● 単色<クロ> ネガティブ



● 単色<緑> ポジティブ



● 単色<緑> ネガティブ





GENICHI LOGO - VARIATIONS 2

● シンボルのみのロゴ

ロゴはシンボルのみの利用が可能です。
シンボルのみのパターンは右記です。
ロゴの印象が損なわれないよう
背景色カラーおよびロゴのカラーを
選択してご利用ください。
グラデーションおよびカラーの変更は
不可です。

● シンボルのみ



<グラデーションカラー>



R=75 G=173 B=81, C=70% M=12% Y=86% K=0%

R=29 G=61 B=29, C=86% M=63% Y=100% K=46%

● 単色<クロ> ポジティブ / ネガティブ



R=35 G=24 B=21, C=78% M=82% Y=83% K=67%

● 単色<緑> ポジティブ / ネガティブ



R=55 G=134 B=64, C=80% M=25% Y=97% K=0%



GENICHI LOGO - ISOLATION

● アイソレーションについて

ロゴの周辺には一定のアイソレーション
(保護エリア) が必要です。

この領域にはいかなる要素も
配置をすることができません。

また、アイソレーションは
最低限必要なスペースであり
確保していても周辺には

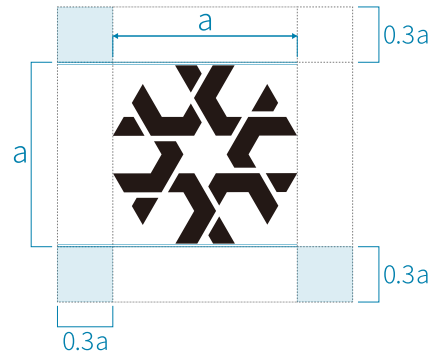
ロゴの印象を損ねる目立つ要素を
配置することはなるべく避けてください。

アイソレーションは
右のように定義されています。

● シンボル+ロゴタイプ



● シンボルのみ





GENICHI LOGO - SIZING

● 最小サイズについて

ロゴの最小使用サイズは

右の記載の通りに定めています。

「シンボル+ロゴタイプ」を利用する際、

Webコンテンツなどデジタル画面上で

表示する場合は横 86px 以上

印刷物で使用する場合は横 30mm 以上で

使用してください。

「シンボルのみ」を利用する際は

デジタル画面上は横 32px 以上

印刷物は横 15mm 以上で

使用してください。

● シンボル+ロゴタイプ

最小サイズ

デジタル



86px

印刷物



30mm

● シンボルのみ

デジタル



32px

印刷物



15mm



GENICHI

LOGO - EXAMPLES of PROHIBITED USE

● 禁止使用例 以下の例のような使用を禁止します。

✗ 変形しない



✗ アウトラインで表示しない



✗ 文字サイズや間隔の変更をしない



✗ 影をつけない



✗ 3D 表現にしない



✗ 回転させない



✗ デザインを変更しない



✗ アイソレーションエリアを守る



✗ 規定色を変更しない



✗ 囲まない



✗ 視認性損なう写真を背景にしない



✗ 視認性損なう背景を使用しない



※視認性担保の上写真の上に利用は可



GENICHI

LOGO - BACKGROUND CONTRUST

● 0%	GENICHI	GENICHI	✗		GENICHI
● 10%	GENICHI	GENICHI	✗	GENICHI	GENICHI
● 20%	GENICHI	GENICHI	✗	GENICHI	✗ GENICHI
● 30%	GENICHI	GENICHI	✗	GENICHI	✗ GENICHI
● 40%	✗ GENICHI	GENICHI		GENICHI	GENICHI
● 50%	✗ GENICHI	GENICHI		GENICHI	✗ GENICHI
● 60%	✗ GENICHI	✗ GENICHI		GENICHI	✗ GENICHI
● 70%	✗ GENICHI	✗ GENICHI		GENICHI	✗ GENICHI
● 80%	✗ GENICHI	✗ GENICHI		GENICHI	✗ GENICHI
● 90%	✗ GENICHI	✗ GENICHI		GENICHI	✗ GENICHI
● 100%	✗ GENICHI	✗ GENICHI		GENICHI	✗ GENICHI

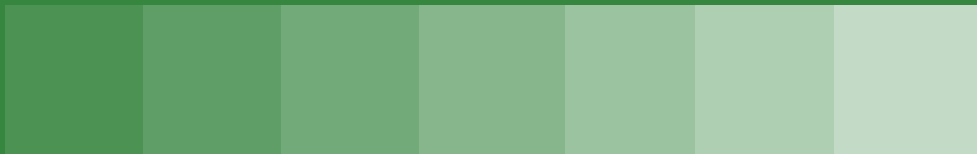
LOGO REGULATIONS



GENICHI
COLOR

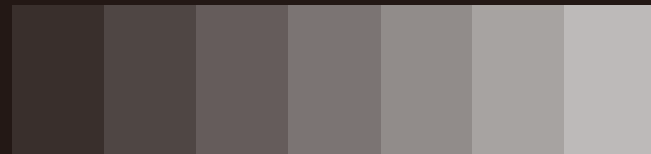
Green

Primary
#378640



Black

Secondary
#231815



Orange

Sub
#ef6332



COLOR

18



GENICHI COLOR 1

● プライマリーカラー

メインのカラーに利用する色です。ティントカラーは背景色や影、その他の要素に補色を加えたい際に利用します。
16進カラーの色合い(純粋な白を追加)と陰影(純粋な黒を追加)を10%単位で生成したものです。

Green
Primary
#378640

Process Color DIC

C=80% M=25% Y=97% K=0% 213

RGB

R=55 G=134 B=64

Color Tint



#378640 #32793a #2c6b33 #275e2d #215026 #1c4320 #16361a #102813 #0b1b0d #050d06 #000000



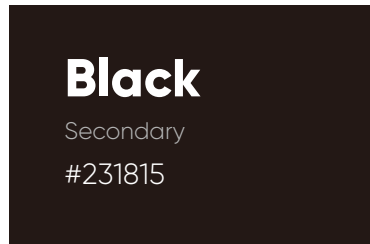
#378640 #4b9253 #5f9e66 #73aa79 #87b68c #9bc3a0 #afcfb3 #c3dbc6 #d7e7d9 #ebf3ec #ffffff



GENICHI COLOR 2

● セカンダリーカラー

セカンダリーカラーに利用する色です。ティントカラーは背景色や影、その他の要素に補色を加えたい際に利用します。
16進カラーの色合い(純粋な白を追加)と陰影(純粋な黒を追加)を10%単位で生成したものです。



Process Color DIC

C=78% M=82% Y=83% K=67% 黒

RGB

R=35 G=24 B=21

Color Tint



#231815 #201613 #1c1311 #19110f #150e0d #120c0b #0e0a08 #0a0706 #070504 #030202 #000000



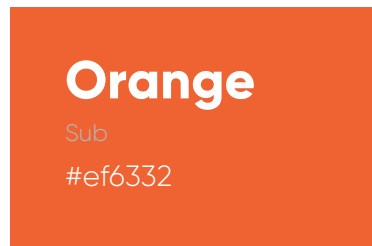
#231815 #392f2c #4f4644 #655c5b #7b7473 #918c8a #a7a3a1 #bdbab9 #d3d1d0 #e9e8e8 #ffffff



GENICHI COLOR 3

● サブカラー

アクセント等のカラーに利用する色です。ティントカラーは背景色や影、その他の要素に補色を加えたい際に利用します。
16進カラーの色合い(純粋な白を追加)と陰影(純粋な黒を追加)を10%単位で生成したものです。



Process Color DIC

C=6% M=75% Y=81% K=0% 319

RGB

R=239 G=99 B=50

Color Tint



#ef6332 #d7592d #bf4f28 #a74523 #8f3b1e #783219 #602814 #481e0f #30140a #180a05 #000000



#ef6332 #f17347 #f2825b #f49270 #f5a184 #f7b199 #f9c1ad #fad0c2 #fce0d6 #fdefeb #ffffff



GENICHI
TYPOGRAPHY

技術 0123

GENICHI 0123

技術 0123

GENICHI 0123

技術開発 0123

GENICHI 0123

技術開発 0123

GENICHI 0123

技術開発 0123

GENICHI 0123

技術開発 0123

GENICHI 0123



● 推奨書体

推奨書体は、右記のとおりです。

日本語は「ZEN角ゴシックAntieque」を
Webサイトで利用しています。

英語は「Nunito」を
Webサイトで利用しています。

これらは「Google Fonts」で正式に
サポートされている WebFontとして
利用可能な書体です。

またロゴは「Gilroy」を元に作成されたため
英語フォントは「Gilroy」を
クリエイティブの英語書体として
利用することも可能です。

● 日本語タイプ

あいうえお アイウエオ 12345!?

Medium 20pt

ZEN角ゴシック Antieque

● 英語タイプ (Web)

ABCDEFGH abcdefg 12345!?

SemiBold 20pt

Nunito

● 英語タイプ (ドキュメント、クリエイティブ等)

ABCDEFGH abcdefg 12345!?

Extrabold 20pt

Gilroy



2026. JR East

GENICHI

BRAND GUIDE